



2025

국립목포해양대학교



# 비교과 가이드북



(교직원용)

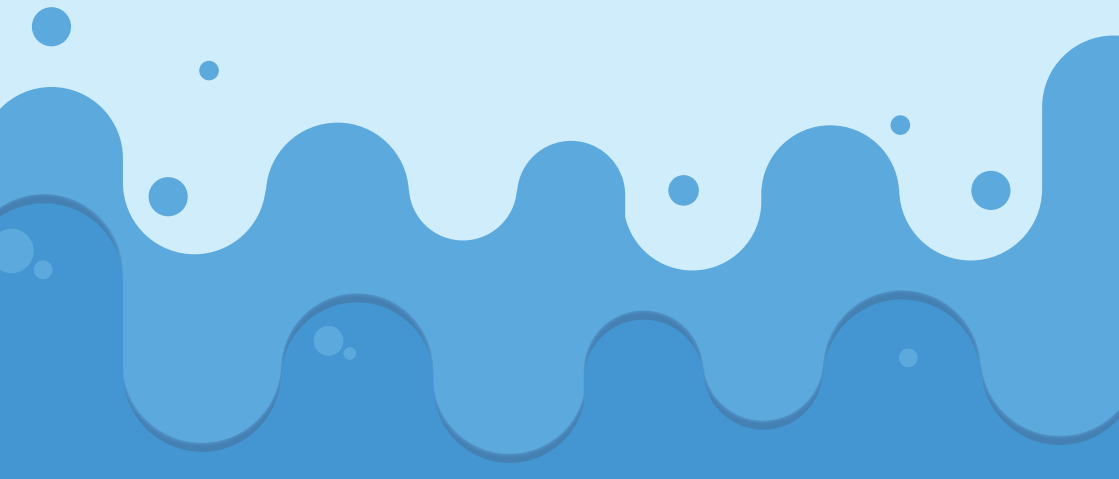


국립목포해양대학교 GPS교육혁신본부



# CONTENTS

2025년 국립목포해양대학교 비교과 가이드북 목차



# 01 비교과 교육과정

비교과 교육과정이란?	06
GPS핵심역량이란?	08
GPS포인트	10
GPS인증제 및 GPS포인트 장학금	12

# 02 2025 비교과 프로그램 목록 16

# 03 GPS인재통합관리시스템 사용법

비교과 프로그램 등록	26
비교과 프로그램 승인 및 이수처리	28
결과보고서 작성	30
만족도 조사 결과 확인	31

# 04 부록

비교과 FAQ	34
2024 비교과 프로그램 우수활동 모음	35

*Session*

**1**

**비교과 교육과정**

---

비교과 교육과정이란?	06
GPS핵심역량이란?	08
GPS포인트	10
GPS인증제 및 GPS포인트 장학금	12

---

# 1 비교과 교육과정이란?

- 정규 교과과정 이외의 교육프로그램으로, 정규 교과과정을 보완하고 우리 대학이 추구하는 GPS인재상 구현을 위한 6가지 핵심역량을 기반으로 정기적 또는 비정기적으로 수행되는 교육활동을 의미합니다.
- 교내에서 열리는 각종 특강, 봉사, 교육, 튜터링, 문화체험, 연수 등의 프로그램이 해당됩니다.

## 비교과 프로그램 신청 및 참여 방법

GPS인재통합관리시스템에서 비교과 신청을 편리하게 하고 참여 이력을 관리할 수 있도록 지원하고 있습니다.

교육  
목적

해사·해양분야의 인재 양성에 필요한 학술이론과 그 응용방법을 가르치고 연구하며, 국가와 인류 사회에 이바지함을 목적으로 한다.

교육  
목표

해사·해양 분야의 국제적 통용성과 소통 능력을 갖춘 인재 양성

해사·해양 분야의 실용적 가치와 전문지식을 갖춘 현장 중심형 인재 양성

리더십 공동체 의식을 바탕으로 사회에 봉사하는 공익 인재 양성

인재상

Global Leader  
글로벌 인재

**G**

Practical Expert  
실용적 전문 인재

**P**

Social Contributor  
공익 인재

**S**

핵심  
역량

세계시민의식  
국제적 소통

창의융합  
자기주도

나눔  
공유리더십

## 비교과프로그램 분류

지원체계	내용	세부 프로그램 예시
<b>COMPASS 기반 학습역량 강화 프로그램</b>	학습역량(언어능력, 수리 능력, 학습전략 및 활용 기술 등과 학습동기를 포괄함)을 강화하기 위해 제공하는 프로그램	학습법 워크숍, 보고서 작성법 특강, 학습능력 향상 교육 프로그램 등
<b>PACT-Career 기반 진로지원 프로그램</b>	진로 탐색, 준비를 촉진하기 위해 제공하는 프로그램	적성탐색을 위한 집단 상담 프로그램 등
<b>PACT-Mind 기반 심리상담 프로그램</b>	심리적 건강을 높이고 대인관계 역량 향상을 위해 제공하는 프로그램	대인관계 향상 워크숍, 심리검사 서비스 등 승선실습 전, 후 위기스크리닝 검사, 실습생 전문상담 등
<b>PACT-Job 기반 취업지원 프로그램</b>	취업을 통한 사회진출을 지원하기 위해 제공하는 프로그램	자격증 강좌, 취업 특강, 인턴십 프로그램, 모의면접 프로그램, 리더십 함양 워크숍, 이력서 교정 서비스 등
<b>PACT-Biz 기반 창업지원 프로그램</b>	창업 지원을 위해 제공하는 프로그램	창업 특강, 창업 경진대회, 창업 동아리 재정지원 등
<b>PACT-Global 기반 글로벌 역량강화 프로그램</b>	글로벌 역량 강화를 위해 제공하는 프로그램	재학생 어학능력 향상 프로그램, 해외 교류 프로그램 등

## 2

## GPS인재상과 GPS핵심역량이란?

- GPS(Global Positioning System)란?  
해상에서 선박의 위치를 구해 목표를 향해 나아가는데 필수적인 핵심 장치를 말함
- GPS 인재상 의미  
글로벌 역량과 실용성, 공익성을 갖춘 인재 양성이라는 목표를 향해 항해하는 “국립목포해양대학교”의 항로 역할을 하며 바다의 미래를 해양IN(人)에서 찾는 비전에 도달할 수 있도록 한다는 의미



## G

### 글로벌 인재 Global Leader

글로벌 인재 요인은 해사·해양 분야의 국제적 통용성과 소통 능력을 갖춘 인재 양성을 말합니다. 글로벌 인재 요인은 세계시민의식 역량과 국제적 소통 역량으로 구성되어 있습니다.



### 세계시민의식(국제적 통용성)

세계 글로벌 해양 문제에 관심을 가지고 적극적으로 참여하는 자세 보편적인 핵심가치(인권, 평화, 정의, 다양성)를 이해하고 존중하는 자세



### 국제적 소통(국제적 소통능력)

타인의 의견을 경청하고자 자신의 의사를 표현할 수 있는 능력 세계 해양시민으로서 다양한 사람과 의사소통할 수 있는 능력

# P

## 실용적 전문 인재 Practical Expert

실용적 전문 인재는 해사·해양 분야의 실용적 가치와 전문 지식을 갖춘 현장 중심형 인재 양성을 말합니다. 실용적 전문 인재 요인으로는 창의융합 역량, 자기 주도 역량으로 구성되어 있습니다.



### 창의융합(현장 적합성 전문적 지식)

전문지식을 기반으로 사회에서 요구하는 기술을 습득하고 활용할 수 있는 능력  
문제의 원인에 대해 논리적, 비판적으로 진단분석하여 해결할 수 있는 능력



### 자기주도(실무중심의 실용적가치)

자신이 설정한 목표 달성을 위해 계획을 세우고 이를 이행하는 능력  
자아정체성과 자신감을 가지고 자신의 삶을 주도적으로 이끌어 갈 수 있는 능력

# S

## 공익 인재 Social Contributor

공익 인재 요인은 대학생들의 참여와 공동체 의식을 바탕으로 사회에 이바지 하는 공익 인재 양성을 의미합니다. 공익 인재 요인은 나눔 역량과 공유 리더십 역량으로 구성되어 있습니다.



### 나눔(봉사와 배려)

타인과 조화로운 인간관계를 형성하고 나눔과 배려의 가치를 이해하여 실천할 수 있는 능력  
해양공동체로서 사회약자를 보호하고 공공의 이익을 위해 기여할 수 있는 능력



### 공유리더십(리더십)

공동체 의식을 바탕으로 해양 네트워크 구성원으로서 주어진 역할에 책임을 다하는 태도

### 3

## GPS포인트제도

국립목포해양대학교 학생경력관리시스템인 GPS인재통합관리시스템에 등록된 비교과프로그램에 참여하여 이수한 활동과 포트폴리오(당해 연도에 취득한 자격증·어학능력성적표 및 봉사실적)을 근거로 포인트 산정 기준에 따라 포인트를 부여하는 제도입니다.

### GPS포인트 점수 기준

구분	유형	포인트(점)	비고		
비교과 프로그램 활동	특강 및 교육	=시간	각 프로그램 유형별 최대 20점까지 가능		
	현장실습	=시간			
	봉사활동	=시간			
	동아리	10			
	어학	10			
	자격증	20			
	수상 공모전	20			
	취업활동	30			
	복합	30	GPS교육혁신본부와 상의		
	기타	▶			
	장기	현장실습	=시간	유형별 최대 40점까지 가능	
		봉사활동	=시간		
		동아리	30		
		멘토링	30		
		*3회, 3일, 7시간 이상	상담(개인, 집단)	30	출석률 80% 이상 포인트 부여
			어학	40	
			자격증	40	
			수상 공모전	50	
			해외경험	50	
			취업활동	60	
인턴십			60		
복합			60		
기타	▶	GPS교육혁신본부와 상의			
포트 폴리오	기본정보	희망취업분야 + 이력서 + 자기소개서	30	자기소개서 : 500자 이상	
	자격증	기사(예. 항해사, 기관사 등)	50	- 국가자격증만 해당	
		산업기사	40	- 합격증명서 제출	
		기능사	30	- 동일 자격증은 상위급수만 인정	
	어학능력 *붙임	1등급	95	당해 연도의 성적만 인정	
		2등급	90		
		3등급	85		
		4등급	80		
		5등급	75		
		6등급	70		
7등급		65			
8등급	60				
진단검사	교내	GPS 핵심 역량진단 검사	10	학기별 1회 진행 (1, 2학기 모두 참여시 포인트 지급)	
		MMU 학습 역량진단 검사	10		
	교외	미래형 대학생 핵심역량 진단	20	연 1회 진행	
		대학생 핵심역량 검사(K-CESA)	50		
		교수학습 질제고 검사(K-NASEL)	20		
		학부교육실태조사(K-NSSE)	20		

## 공인외국어 점수환산표

등급	영어						일본어	
	TOEIC (모의토익포함)	TOEFL (IBT)	TEPS(구)	TEPS	TOEIC- SPEAKING	OPIC	JPT	JLPT
			총점990	총점600				
1	850	102	853	490	160	-	850	N1(140)
2	800	93	759	420	150	AL	800	N1(120)
3	750	85	690	387	140	IH	750	N1(100)
4	700	80	638	358	130	IM	700	N2(130)
5	650	76	600	327	120	IL	650	N2(120)
6	600	63	478	256	110	-	600	N2(110)
7	550	50	410	216	100	-	550	N2(100)
8	500	-	325	175	90	-	500	N2(90)

등급	중국어		독일어		프랑스어	러시아어	스페인어		
	CPT	신HSK 급수 (점수)	GER		DELFS	TORFL	FLEX (듣기/읽기)	DELE	SIELE
			자격증	Note					
1	880	6급(200)	B2	1(A+) 2(A)	B2	2	750		600
2	850	6급(180)	B2 (DSH Test Daf)	3(B) 4(C)	B1	1	700	B2	550
3	690	5급(240)		1(A+) 2(A)			650		500
4	650	5급(210)	B1	3(B) 4(C)	A2	기본	600	B1	450
5	550	5급(180)	A2	1(A+) 2(A)			550		400
6	500	4급(240)	A1	3(B) 4(C)	A2	기본	500	B1	350
7	440	4급(210)		1(A+) 2(A)			450		300
8	350	4급(180)	A1	3(B) 4(C)	A2	기본	400	B1	250

## 4

## GPS인증제 및 GPS포인트 장학금

우리 대학의 인재상(글로벌 인재, 실용적 전문 인재, 공익인재)과 6가지 핵심역량을 바탕으로 해사·해양 분야의 우수 인재를 발굴하여 인증하는 제도입니다.

### GPS역량별 구분 및 기준점수

구분	G		P		S		진단검사
	세계시민의식	국제적소통	창의융합	자기주도	공유리더십	나눔	
비교과	각 핵심역량별 최소 30점 이상						교내·외 진단검사에 각 1회 이상 참여
대체 가능 포트폴리오	어학(외국어) 능력		국가자격증, 자기소개서, MOOC		봉사시간(시간당 1점)		
목표점수 (점)	100		100		100		

※ 당해 연도 GPS인재관리시스템에 등록된 비교과프로그램, 포트폴리오만 해당되며, 각 핵심역량별 최소 점수(30점)를 채워야만 대체 가능 포트폴리오가 적용됨

### 인증기준 : 아래 세 가지 사항에 모두 해당하는 재학생

#### ① 각 핵심역량별 최소 30점 이상

(예시) G영역의 핵심역량인 세계시민의식과 국제적소통의 경우

G영역	세계시민의식	국제적소통	총합	인증유무
인증점수	30	70	100	○
	20	80	100	불가

위처럼 총합은 100점 이상이나, 세계시민의식의 인증점수가 20점으로 30점 미만 일시 기준점수 미달로 인증 불가. 마찬가지로 다른 GPS역량도 각 핵심영역별 점수가 30점 이상, GPS역량별 100점 이상이 충족되어야만 인증

② G, P, S 각 역량에서 100점 이상, 전체 300점 이상 달성

③ 교내·외 진단검사에 각 1회 이상 참여

- ※ 교내 : GPS핵심역량 진단검사, MMU학습역량 진단검사
- ※ 교외 : 대학 교수·학수에 관한 설문조사(K-NASEL), 학부교육실태조사(K-NSSE),  
대학생 핵심역량 진단검사(K-CESA)·미래형 대학생 핵심역량 진단
- ※ 교내 검사 2회 참여 후, 교외 검사 0회 참여 시 인증불가

### 포인트 인증기간



● 인증기간 : 2024. 12. 21. ~ 2025. 12. 21.

- ※ 겨울 계절학기 동안 이루어진 프로그램에 대한 포인트는 차년도에 산정됨
- ※ 졸업 예정자의 경우, 인증기간 내에 비교과 및 포트폴리오 증빙서류 제출이 이루어져야 함
- ※ 학교 사정에 따라 변경될 수 있음

### GPS포인트 장학금



● 대상 : 우리대학 학부 재학생

- ◎ 자격상실 및 장학금 환수 : 선발된 자가 해당 학기에 제적되거나 자퇴 또는 휴학할 경우 장학금을 지급하지 않는다.
- ◎ 장학관리지침 별표2에 의거하여 직전학기(1학기) 취득 학점 15학점 이상, 평점평균 2.00 이상이어야 한다.
  - ※ 공통사항 : 해사대학 학생은 「승선생활관규정」 및 「실습선학생 생활규정」에 따른 직전학기까지 선·과실점 누계가 과실점 100점 미만인 자

● 장학금 지급

- 기간 : GPS인증제 인증기간 종료 후 포인트 집계 종료 시 지급
- 개인별 비교과 포인트 최상위부터 순차적 선발
- 동점자 발생 시, 참여 프로그램 수가 많은 자 우선

● 금액 : 1인 50만원~ 최대 200만원 이내

● 지급시기: 2월 중

- ※ 금액 및 지급시기는 학교 사정에 따라 변경될 수 있음

*Session*

2

2025 비교과  
교육과정 운영현황

글로벌 인재 영역	16
실용적 전문 인재 영역	18
공익인재 영역	22

# 1

## 글로벌 인재 영입 (국제적소통, 세계시민의식 역량)

※ 추후 상황에 따라 수정 및 변경 될 수 있음

핵심 역량	프로그램 유형	프로그램명	담당부서 및 학부(과) 명	운영시기	포인트 점수	
국제적 소통	공모전 및 영진대회	MMU 영문 홍보 동영상 제작 공모전	국제교류본부	2025. 9. ~ 12.	50	
		2025학년도 모의토익	국제교류본부	2025. 3. ~ 12.	20	
	기타	한국어강좌		2025. 9. ~ 12.	10	
		교수님과 함께하는 세미나참석	해양경찰학부	2025. 5. ~12.	15	
	체험 및 현장실습	2025학년도 하계방학 국외어학연수	국제교류본부	2025. 6. ~ 8.	40	
		2025학년도 동계방학 국외어학연수		2025. 12. ~ 2026. 2.	40	
	특강 및 교육	2025학년도 해상운송학부 신입생 오리엔테이션	[국립대학육성사업] 초청강연 「미국안보선대 사례에 따른 한국 해기사 확보방안」		2025. 3.	1
			취업역량강화 일반급무선통신사 양성 프로그램		2025. 5.	2
			[국립대학육성사업] 초청강연 「바다 위의 환경변화 -현대LNG 선사 사례-」		2025. 5.	2
			[국립대학육성사업] 초청강연 「ESG시대의 항만물류 - 지속가능성을 향한 항만의 혁신」	해상운송학부	2025. 5.	2
		[국립대학육성사업] 교양특강 「신뢰와 호감을 주는 스피치 트레이닝」		2025. 5.	2	
		[국립대학육성사업] 교양특강 「목소리의 힘을 변화시키는 보이스 트레이닝」		2025. 5.	2	
		[국립대학육성사업] 교양특강 「누구에게나 통하는 조직 커뮤니케이션」		2025. 5.	2	
		[국립대학육성사업] 교양특강 「모의면접 트레이닝」		2025. 10.	3	
		[국립대학육성사업] 교양특강 「청중을 사로잡는 프레젠테이션 발표스킬」		2025. 10.	2	
		해양 산업전문가 특강	해양경찰학부	2025. 3. ~ 12.	3	
	세계 시민 의식	기타	해양특성화대학 간 교육협력 협의체 구축 및 운영	국립대학육성사업단	2025. 10.	50
			공동체 의식 함양을 위한 교내 봉사	해양메카트로닉스 학부	2025. 3. ~ 12.	10
체험 및 현장실습		유학생의 밤	국제교류본부	2025. 12. ~ 2026. 2.	20	

※ 추후 상황에 따라 수정 및 변경 될 수 있음

핵심 역량	프로그램 유형	프로그램명	담당부서 및 학부(과) 명	운영시기	포인트 점수
세계 시민 의식	체험 및 현장실습	해상운송학부 취업역량강화 필드트립	해상운송학부	2학기 중	9
		해양 신산업 체험		2025. 3.	20
		산업체 현장견학(예정)	해양경찰학부	2025. 9. ~ 12.	20
		제주 신재생에너지체험(예정)		2025. 9. ~ 12.	20
	©시민의 길: '민주주의를 걷다'	GPS교육혁신본부 (기초소양센터)	2025. 7. ~ 8.	20	
	공모전 및 경진대회	갈생(같이 생각하는 인문학) ©커뮤니티	GPS교육혁신본부 (기초소양센터)	2025. 5. ~ 6.	20
	특강 및 교육	해양인권 문화제	인권센터	2025. 9. ~ 2026. 2.	시간

## 2

## 실용적 전문 인재 영역 (자기주도, 창의융합 역량)

※ 추후 상황에 따라 수정 및 변경 될 수 있음

핵심 역량	프로그램 유형	프로그램명	담당부서 및 학부(과) 명	운영시기	포인트 점수
자기 주도	특강 및 교육	학습상담 고민모아(안내)	GPS교육혁신본부 (교수학습지원센터)	2025. 3. ~ 10.	1
		미래 인재 학습법 특강		2025. 4. ~ 2026. 1.	시간별
		광주전남공동교육혁신센터(학생특강)	GPS교육혁신본부	학기중	시간
		산업체 특강	조선해양공학과	2025. 3. ~ 12.	70
		졸업생 멘토링(예정)	컴퓨터공학과	2025. 9. ~ 12.	10
		취업특강(예정)		2025. 11.	2
		토목기사 자격증 실기반	해양건설공학과	2025. 3. ~ 4.	20
		토목기사 자격증 필기반		2025. 12. ~ 2026. 2.	20
		2025 신입생 및 편입생 오리엔테이션	해양메카트로닉스 학부	2025. 3.	10
		2025 해양메카트로닉스학부 취업실습박람회 (예정)		2025. 11.	10
		예비교사 멘토링		2025. 4.	20
		교직과정 성인지 특강(1학기)	교원양성지원센터	2025. 4.	20
		교직과정 성인지 특강(2학기)(예정)		2025. 10.	20
	튜터링 및 멘토링	승선실습멘토 프로그램(멘티)	취업실습본부	2025. 4. ~ 2025. 12.	5
	체험 및 현장실습	미래조선산업 특화 현장견학	조선해양공학과	2025. 4.	20
		현장견학		2025. 9. ~12.	20
		2025 신입생 & 편입생 대학생활 적응을 위한 메카런(현장견학)	해양메카트로닉스 학부	2025. 3.	20
		2025 전공 및 취업역량 강화를 위한 메카런(현장견학) (예정)		2025. 10.	20
		클라우드형 비교과 컨소시엄(예정)	국립대학육성사업단	2025. 10. ~ 11.	각 10
	소그룹 및 동아리	문학 기행	도서관	2025. 10.	시간
해성공동체	GPS교육혁신본부	학기중	30		

※ 추후 상황에 따라 수정 및 변경 될 수 있음

핵심 역량	프로그램 구분	프로그램명	담당부서 및 학부(과) 명	운영시기	포인트 점수
자기 주도	상담 및 심리검사	멘토링 with you 1학기		2025. 4. ~ 6.	30
		전공학습동아리	컴퓨터공학과	2025. 4. ~ 2026. 1.	10
		멘토링 with you 2학기(예정)		2025. 9.	30
		2025 메듀케이션 학습동아리(전공학습동아리)	해양메카트로닉스 학부	2025. 3. ~ 12.	30
		독서토론클럽	도서관	2025. 9. ~ 12.	30
		한국어 문화 러닝	도서관	2025. 9. ~ 12.	30
		수(修)학능력레벨업+ @베이스캠프	GPS교육혁신본부 (기초소양센터)	2025. 3. ~ 12.	30
		학습상담 검사모아	GPS교육혁신본부 (교수학습지원센터)	2025. 9.	1~2
		2025 진로 설정을 위한 메카링(Mecha-Mentoring)	해양메카트로닉스 학부	2025. 3. ~ 12.	10
		1:1 개인상담(단기)		2025. 3. ~ 2026. 2.	10
		1:1 심리검사		2025. 3. ~ 2026. 2.	5
		승선 전후 위기 스크리닝 프로그램(검사)	취업실습본부	2025. 3. ~ 2026. 2.	5
		승선 전후 위기 스크리닝 프로그램(상담)		2025. 3. ~ 2026. 2.	10
		1:1 개인상담(장기)		2025. 3. ~ 2026. 2.	30
	1:1 개인상담(단기)		2025. 3. ~ 2026. 2.	10	
	1:1 심리검사		2025. 3. ~ 2026. 2.	5	
	1:1 개인상담(장기)	학생상담센터	2025. 3. ~ 2026. 2.	30	
	신입생 정서.행동검사 프로그램(검사)		2025. 3. ~ 2026. 2.	5	
	신입생 정서.행동검사 프로그램(상담)		2025. 3. ~ 2026. 2.	10	
	상담 및 심리검사	진로취업역량 강화 프로그램(검사 및 상담)		2025. 3. ~ 2026. 2.	20
상담 및 심리검사	진로 검사 프로그램(검사 및 상담)	학생상담센터	2025. 3. ~ 2026. 2.	20	

※ 추후 상황에 따라 수정 및 변경 될 수 있음

핵심 역량	프로그램 유형	프로그램명	담당부서 및 학부(과) 명	운영시기	포인트 점수	
자기 주도	상담 및 심리검사	학업증진 프로그램(상담)	학생상담센터	2025. 3. ~ 2026. 2.	30	
		학습상담 고민모아(조사)	GPS교육혁신본부 (교수학습지원센터)	2026. 1.	1	
	기타	동력수상레저지구 면허증 취득과정			2025. 5.	20
		인명구조 면허증 취득과정(예정)	해양경찰학부		2025. 9. ~ 12.	20
		챌린저스	GPS교육혁신본부 (교수학습지원센터)		2025. 7. ~ 8.	30
	공모전 및 경진대회	노트필기 공모전	GPS교육혁신본부 (교수학습지원센터)		2025. 9. ~ 2026. 1.	20
		2025학년도 에너지ICT 분야 포트폴리오 설계 경진대회(예정)	컴퓨터공학과		2025. 9.	10
		2025 해양메카트로닉스학부 내연기관 전공 채험 (예정)	해양메카트로닉스 학부		2025. 11.	10
		해상운송학부 청출어람 공모전	해상운송학부		2025. 11.	20
		도서관 추천도서 공모전	도서관		2025. 9. 11.	20
창의 융합	특강 및 교육	2025학년도 1학기 첨단해양모빌리티학과 전공교육특강프로그램	첨단해양모빌리티 학과		2025. 6. 5.	20
		2025 취업진로 설정을 위한 명사초청특강	해양메카트로닉스 학부		2025. 3. ~ 12.	10
		해양산업융합학과 오리엔테이션			2025. 3.	20
		2학기 학과 설명회 및 네트워킹 데이(예정)	해양산업융합학과		2025. 9.	20
		해양산업융합학과 2학기 리프레시 워크숍(예정)			2025. 11.	20
	튜터링 및 멘토링	광주 전남이 읽고 특하다(한책 특 콘서트)			2025. 9 ~ 12	1
		명사 초청 북 토크	도서관		2025. 11	2
		학술전자정보 박람회(특강)			2025. 10	1
		디랩 @-LAB(Digital LAB)	GPS교육혁신본부 (기초소양센터)		2025. 4.~ 8.	2
		첨단해양모빌리티학과 2025학년도 1학기 전공학습프로그램	첨단해양모빌리티 학과		2025. 3. ~ 12.	20
체험 및 현장실습	2025학년도 1학기 첨단해양모빌리티학과 현장견학(예정)	첨단해양모빌리티 학과		2025. 9. 25 ~ 26.	20	

※ 추후 상황에 따라 수정 및 변경 될 수 있음

핵심 역량	프로그램 유형	프로그램명	담당부서 및 학부(과) 명	운영시기	포인트 점수		
창의 융합	체험 및 현장실습	광주전남공통교육혁신센터(캠프)-예정	GPS교육혁신본부 (교수학습지원센터)	학기중	20		
		2025학년도 전공능력 강화를 위한 컴퓨터공학과 워크샵	컴퓨터공학과	2025. 4.	10		
	소그룹 및 동아리	산업체현장견학(예정)			2025. 11.	10	
		소수자 지원 프로그램(집단 및 상담)	학생상담센터	2025. 5. ~ 2026. 2.	30		
	기타	학.도.강	GPS교육혁신본부 (교수학습지원센터)	2025. 8. ~ 10.	30		
	공모전 및 경진대회	MMU우수강의수기 공모전		GPS교육혁신본부 (교수학습지원센터)	2025. 12. ~ 2026. 1.	20	
		첨단해양모빌리티학과 미래해양 연구 아이디어경진대회(예정)	첨단해양모빌리티 학과		2025. 5. ~ 12.	20	
	창의 융합	공모전 및 경진대회	첨단해양모빌리티학과 3D프린팅경진대회(예정)	첨단해양모빌리티 학과	2025. 10. 24.	20	
			광주전남공통교육혁신센터(지역사회문제해결)	GPS교육혁신본부 (교수학습지원센터)	학기중	30	
		공모전 및 경진대회	아이디어 경진대회(예정)			2025. 9. ~ 10.	10
			공학작품경진대회(예정)	컴퓨터공학과		2025. 11.	20
		공모전 및 경진대회	졸업작품 경진대회				20
			드론 경진대회	해양건설공학과		2025. 12.	20
		공모전 및 경진대회	스마트 엔진조립 경진대회(예정)			2025. 9. ~ 12.	5
			졸업논문 경진대회(예정)	해양경찰학부		2025. 11. ~ 12.	5
		공모전 및 경진대회	해양수산활성화를 위한 Living LAB 협의체	국립대학육성사 업단		2025. 11.	50
			교직과정 학교현장실습 공모전			2025. 6.	50
	수업실연 경연대회		교원양성지원센터		2025. 10.	50	
	성장수기 공모전 프로그램				2025. 11.	20	
	성과공유회 프로그램		학생상담센터		~ 2026. 2.	20	

### 3

## 공익인재 영역 (공유리더십, 나눔 역량)

※ 추후 상황에 따라 수정 및 변경 될 수 있음

핵심 역량	프로그램 유형	프로그램명	담당부서 및 학부(과)명	운영시기	포인트 점수
공유 리더십	공모전 및 경진대회	2025 해양메카트로닉스학부 졸업논문 발표회 (예정)	해양메카트로닉스 학부	2025. 12.	10
		지역현안 해결을 위한 Living LAB프로젝트	국립대학육성사업단	2025. 3. ~ 12.	20
	기타	동행나눔(동행친구, 나누미)	GPS교육혁신본부 (교수학습지원센터)	2025. 3. ~ 12.	30
		마린 edu 성과보고회	GPS교육혁신본부 (교수학습지원센터)	2025. 12.	1~2 (시간별)
		CTL서포터즈	GPS교육혁신본부 (교수학습지원센터)	2025. 3. ~ 12.	60
		교수님과 함께하는 지식피라미드	해양경찰학부	2025.3~6	1
		교수님과 함께하는 지식한입(예정)	해양경찰학부	2025.9~12	1
		해양경찰학부 체육대회(예정)	해양경찰학부	2025.9~12	8
		2025 해양특성화 역량강화 메가업(Mecha-Up)	해양메카트로닉스 학부	2025. 3. ~ 12.	10
		해양산업융합학과 학생 간 공동체 형성 워크숍	해양산업융합학과	2025.9	20
		해양산업융합인의 밤(예정)	해양산업융합학과	2025.12	20
		신입생 기초학력 @진단평가	GPS교육혁신본부 (기초소양센터)	2025. 2 / 2026.2	10
	소그룹 및 동아리	마린도시락	GPS교육혁신본부 (교수학습지원센터)	2025. 9.	10
		학습동아리	조선해양공학과	2025. 9 ~12.	30
		신입생 대상 meet-up	해양건설공학과	2025.03.	10
		신입생 길라잡이	해양건설공학과	2025.03.	10
		[국립대학육성사업] 해상운송학부 동아리 「SMART해저라」	해상운송학부	2025. 5. ~2026. 2.	10
	[국립대학육성사업] 해상운송학부 동아리 「MUCEB(MMU Cruise Expert Club)」	해상운송학부	2025. 5. ~2026. 2.	10	
	체험 및 현 장실습	현장견학	해양건설공학과	2025.04.	30
	튜터링 및 멘토링	승선실습멘토 프로그램(멘토)	취업실습본부	2025. 4. ~ 2025. 12.	30
		도래상담 프로그램(도래상담자_멘토)	학생상담센터	2025. 4. ~ 2026. 2.	30

※ 추후 상황에 따라 수정 및 변경 될 수 있음

핵심역량	프로그램 유형	프로그램명	담당부서 및 학부(과)명	운영시기	포인트 점수
공유 리더십	튜터링 및 멘토링	또래상담 프로그램(또래상담자_멘티)	학생상담센터	2025. 4. ~ 2026. 2.	5
	특강 및 교육	졸업생 취업특강	해양건설공학과	2025.10.	20
		해양산업융합학과 1학기 리프레시 워크숍	해양산업융합학과	2025.5	20
나눔	봉사	첨단해양모빌리티학과 블루스캔 플로깅 프로그램	첨단해양모빌리티학과	2025. 04. 10.	20
	체험 및 현장실습	광주전남공동교육혁신센터(오지다 축제)	GPS교육혁신본부	2025. 11.	10
	기타	2025학년도 신입생 환영회	컴퓨터공학과	2025. 3	10
		발전상 시상식(예정)		2025. 12	10
	튜터링 및 멘토링	[국립대학육성사업] 2025 Best Paper Project	해상운송학부	2025. 5. ~ 2026. 2.	시간
	상담 및 심리검사	대학생 마음건강 프로그램(검사 및 상담)	학생상담센터	2025. 4. ~ 2026. 2.	20
소그룹 및 동아리	여학생 심리지원 프로그램(집단 및 상담)	학생상담센터	2025. 5. ~ 2026. 2.	30	

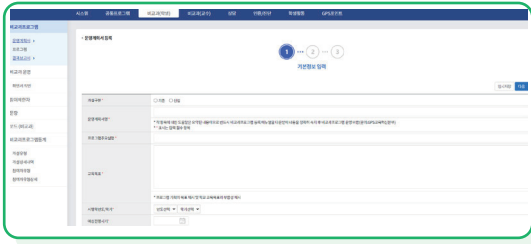
*Session*

3

GPS인재통합관리  
시스템 사용법

비교과 프로그램 등록	26
비교과 프로그램 승인 및 이수처리	28
결과보고서 작성	30
만족도 조사 결과 확인	31

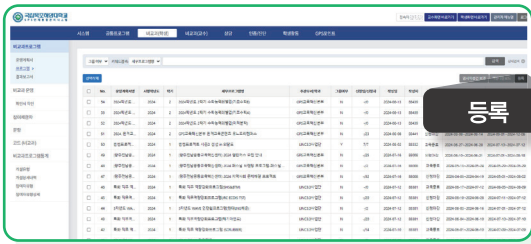




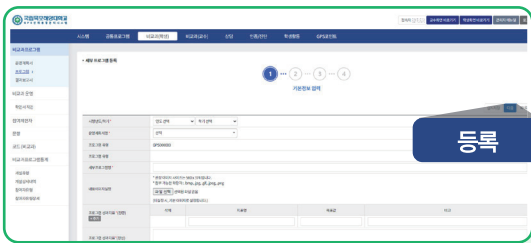
**4**  
필수 항목 작성



**5**  
프로그램 역량 설정 및 유형 선택 > 등록 클릭



**6**  
비교과(학생) > 프로그램 > 등록 클릭  
(운영계획서 담당자 승인 처리(7029) 후 프로그램 등록 가능)

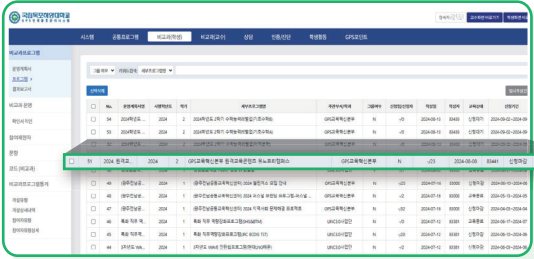


**7**  
필수 항목 작성 > 등록 클릭

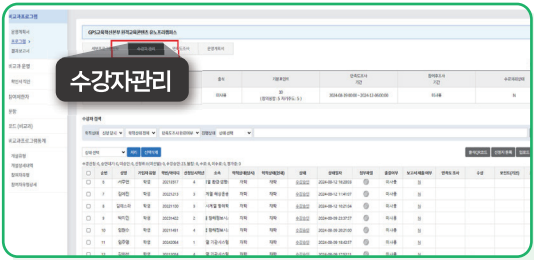
# 2 비교과 프로그램 승인 및 이수처리



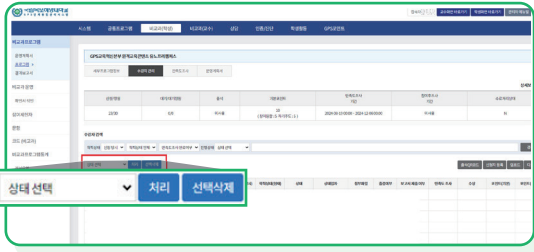
1 비교과(학생)>프로그램



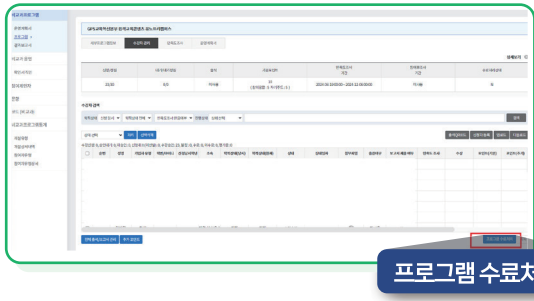
2 이수처리할 프로그램 선택



3 수강자 관리 클릭



**4**  
상태 선택 후 처리 클릭



**5**  
승인처리 완료 후 프로그램  
운영 종료 시 [프로그램 수  
료처리] 버튼 클릭



# 4

## 만족도 조사 결과 확인



### 1

비교과(학생) > 프로그램 > 만족도 조사 클릭



### 2

만족도 조사 참여자 유형별 통계 및 엑셀 다운로드 가능



### 3

비교과(학생)> 프로그램> 참여 전/후 조사 조회 가능  
(프로그램 개설 단계에서 참여 전/후 조사 체크한 경우 표시됨)

*Session*

**4**

부록

---

비교과 FAQ	34
2024 비교과프로그램 우수활동 모음	35

---

## 1 비교과 FAQ

### → 운영계획서 승인은 언제 되나요

운영계획서 승인은 교육혁신본부 성과관리센터에서 수시로 확인하고 있으며, 통상 하루 정도의 시간이 소요됩니다. 혹시 급하게 승인이 필요한 프로그램이 있다면 담당자에게 문의하시기 바랍니다.

### → 운영계획서가 이미 승인 처리 되었는데, 내용을 수정하고 싶습니다

운영계획서를 승인한 이후 변경하기 위해서는 관리자가 승인된 운영계획서를 승인 취소 처리해야 합니다. 비교과 프로그램 담당자(7029)에게 문의하시어 승인 취소를 요청하시면 됩니다.

### → 운영계획서 작성 시 핵심역량이 GPS포인트인가요?

운영계획서 작성에 나와있는 핵심역량은 GPS포인트가 아닌, 프로그램별 핵심역량 퍼센트입니다. 또한 주역량이 부역량보다 높게 설정해주셔야 합니다.  
ex) 60/40 입력 가능, 50/50 입력 불가

### → 퇴직한 선생님들의 프로그램을 관리할 수 있나요?

신규 GPS인재통합관리시스템의 경우, 같은 부서인 경우 프로그램 관리를 공동으로 할 수 있게 설계되었습니다. 따라서 전임자의 계정이 없더라도 공동으로 운영하실 수 있습니다. (학생관리, 만족도조사 다운로드 등)

## 2

## 2024 비교과 프로그램 우수활동

양\*호

매번 강의를 듣는 학생이었다가 이번에 제가 강의자가 되어봐서 너무 재밌었습니다. 강의 내용을 준비하기 위해서 PPT나 마이크, 촬영 장비 등을 준비하는데 조금 힘들었지만 필요한 준비과정을 다 마친 후에 제가 직접 강의를 했을 때는 평소에 느끼지 못했던 색다르고 신기한 경험이었습니다. 대략 20분간 강의 녹화를 마친 후에 나중에 LMS를 통해 제가 만든 강의가 올라갔을 때는 조금 부끄럽기도 했지만 내가 강의를 만들었다는 성취감이 커서 기분이 좋았습니다.

이 활동 덕분에 이번 경험을 바탕으로 삼아서 앞으로 제가 더 많은 경험을 쌓아서 다른 강의도 해보고 싶은 마음이 들었습니다. 앞으로도 학포강 프로그램이 계속 진행되었으면 좋겠습니다.



## 안 \*

부족했던 부분을 돌아보고 피드백을 받을 수 있는 좋은 기회였습니다. 강의를 준비하면서 많이 고민하고 노력했는데, 운이 따라줘서 상까지 받게 되어 매우 부듯했습니다.

이 과정을 통해 제 수업 방식에 대해 다시 한 번 생각해볼 수 있었고, 앞으로 더 나은 강의를 만들 수 있는 자신감도 얻게 되었습니다. 후배들도 우수강의 공모전에 꼭 도전해 보길 바랍니다.

배움과 성장이 함께하는 값진 경험이 될 거라고 확신합니다.

## 박 \* 영

저에게 2024년은 졸업을 앞둔 4학년으로서 바쁘게 보내야 할 한 해였기 때문에, 서포터즈에 지원할 때 제가 맡은 일을 착실히 수행할 수 있을지 걱정이 많았습니다. 그러다 우연히 팀 대표를 맡게 되고, 팀원과 부대끼며 다양한 활동을 넘어가는 과정이 결코 쉽지 않았던 것도 사실입니다.

하지만 1년간의 활동 후에 서포터즈는 단순히 비교과 프로그램을 홍보하는 프로젝트가 아니라, 팀 구성원과 함께 성장할 수 있는 좋은 기회라는 것을 깨닫게 되었습니다. 비록 활동 기간 동안 부족한 점이 많았지만, 포기하지 않고 열성적으로 지원해주신 GPS교육혁신본부 선생님들께 진심으로 감사합니다.



2025  
국립목포해양대학교

# 비교과 가이드북

(교직원용)

